

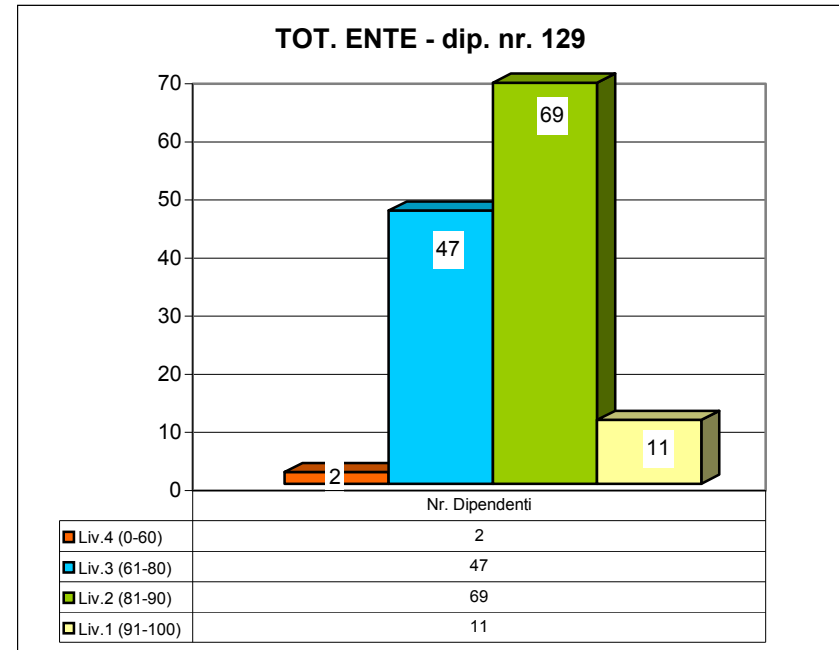
VALUTAZIONI 2013 - SUDDIVISIONE PER CATEGORIE

TOT. ENTE

129 dipendenti

	Liv.4 (0-60)	Liv.3 (61-80)	Liv.2 (81-90)	Liv.1 (91-100)
Nr. Dipendenti	2	47	69	11

Liv.4 (0-60)		1,55% <i>migliorabilità</i>
Liv.3 (61-80)		36,43% <i>adeguatezza</i>
Liv.2 (81-90)		53,49% <i>distinzione</i>
Liv.1 (91-100)		8,53% <i>eccellenza</i>

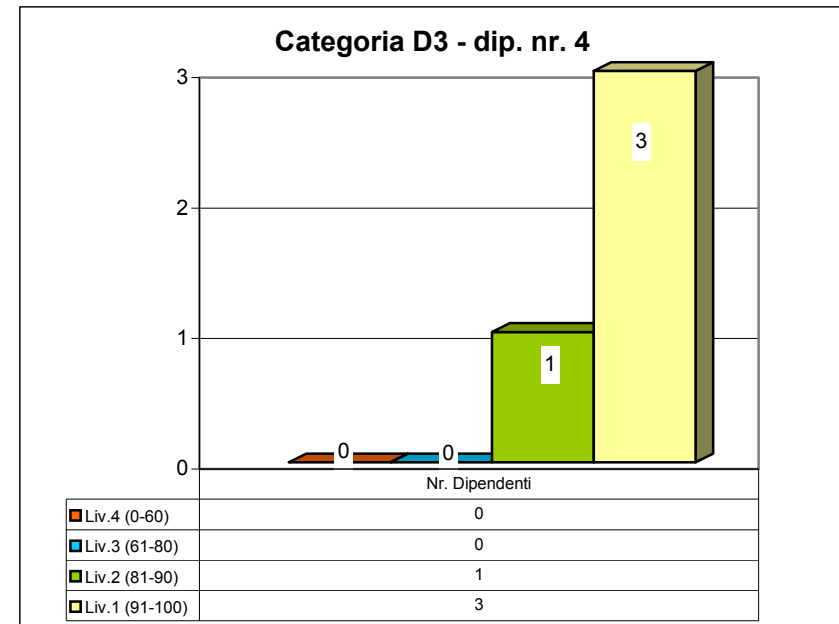


CATEGORIA D3

4 dipendenti

	Liv.4 (0-60)	Liv.3 (61-80)	Liv.2 (81-90)	Liv.1 (91-100)
Nr. Dipendenti	0	0	1	3

Liv.4 (0-60)		0,00% <i>migliorabilità</i>
Liv.3 (61-80)		0,00% <i>adeguatezza</i>
Liv.2 (81-90)		25,00% <i>distinzione</i>
Liv.1 (91-100)		75,00% <i>eccellenza</i>



CATEGORIA D

18 dipendenti

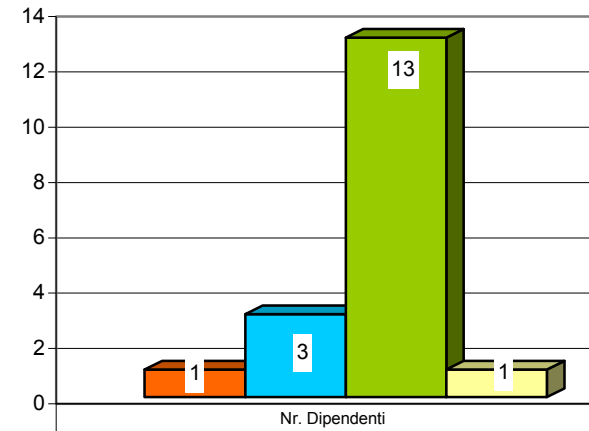
	Liv.4 (0-60)	Liv.3 (61-80)	Liv.2 (81-90)	Liv.1 (91-100)
Nr. Dipendenti	1	3	13	1

Liv.4 (0-60)
Liv.3 (61-80)
Liv.2 (81-90)
Liv.1 (91-100)



5,56% migliorabilità
16,67% adeguatezza
72,22% distinzione
5,56% eccellenza

Categoria D - dip. nr. 18



Liv.4 (0-60)	1
Liv.3 (61-80)	3
Liv.2 (81-90)	13
Liv.1 (91-100)	1

CATEGORIA C

56 dipendenti

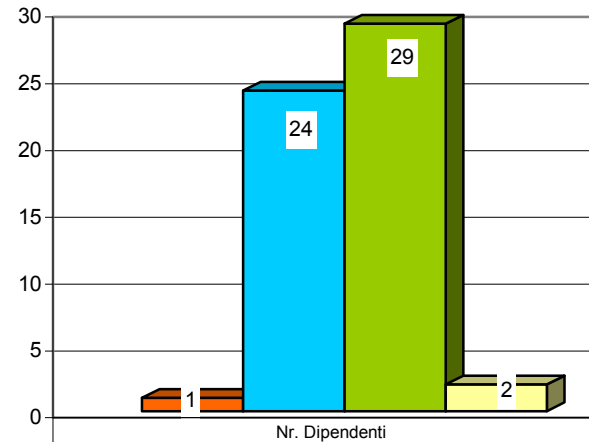
	Liv.4 (0-60)	Liv.3 (61-80)	Liv.2 (81-90)	Liv.1 (91-100)
Nr. Dipendenti	1	24	29	2

Liv.4 (0-60)
Liv.3 (61-80)
Liv.2 (81-90)
Liv.1 (91-100)



1,79% migliorabilità
42,86% adeguatezza
51,79% distinzione
3,57% eccellenza

Categoria C - dip. nr. 58



Liv.4 (0-60)	1
Liv.3 (61-80)	24
Liv.2 (81-90)	29
Liv.1 (91-100)	2

CATEGORIA B3

27 dipendenti

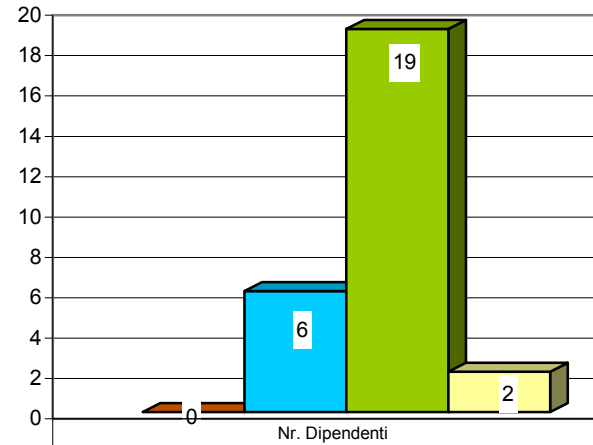
	Liv.4 (0-60)	Liv.3 (61-80)	Liv.2 (81-90)	Liv.1 (91-100)
Nr. Dipendenti	0	6	19	2

Liv.4 (0-60)
Liv.3 (61-80)
Liv.2 (81-90)
Liv.1 (91-100)



0,00% *migliorabilità*
22,22% *adeguatezza*
70,37% *distinzione*
7,41% *eccellenza*

Categoria B3 - dip. nr. 27



Liv.4 (0-60)	0
Liv.3 (61-80)	6
Liv.2 (81-90)	19
Liv.1 (91-100)	2

CATEGORIA A e B

24 dipendenti

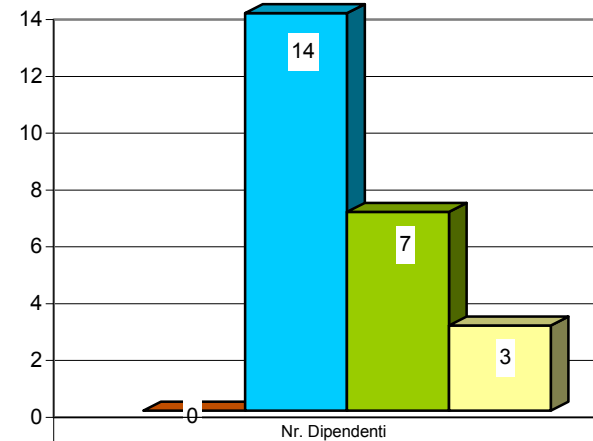
	Liv.4 (0-60)	Liv.3 (61-80)	Liv.2 (81-90)	Liv.1 (91-100)
Nr. Dipendenti	0	14	7	3

Liv.4 (0-60)
Liv.3 (61-80)
Liv.2 (81-90)
Liv.1 (91-100)



0,00% *migliorabilità*
58,33% *adeguatezza*
29,17% *distinzione*
12,50% *eccellenza*

Categoria A e B - dip. nr. 24



Liv.4 (0-60)	0
Liv.3 (61-80)	14
Liv.2 (81-90)	7
Liv.1 (91-100)	3