



**BIBLIOTECA  
COMUNALE  
SCANDIANO**



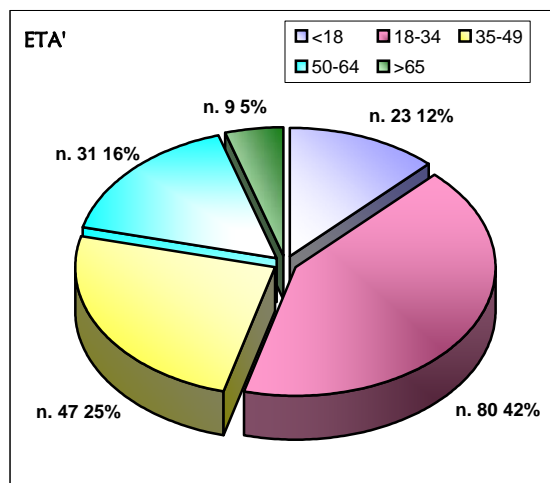
**COMUNE DI  
SCANDIANO**

# **QUESTIONARIO SULL'UTILIZZO E GRADIMENTO DEI SERVIZI Biblioteca "G. Salvemini" Scandiano**

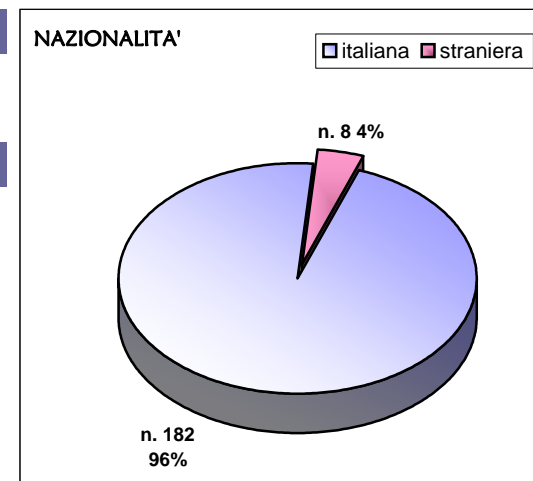
**RISULTATO RILEVAZIONE  
ANNO 2009**

## Dati anagrafici generali

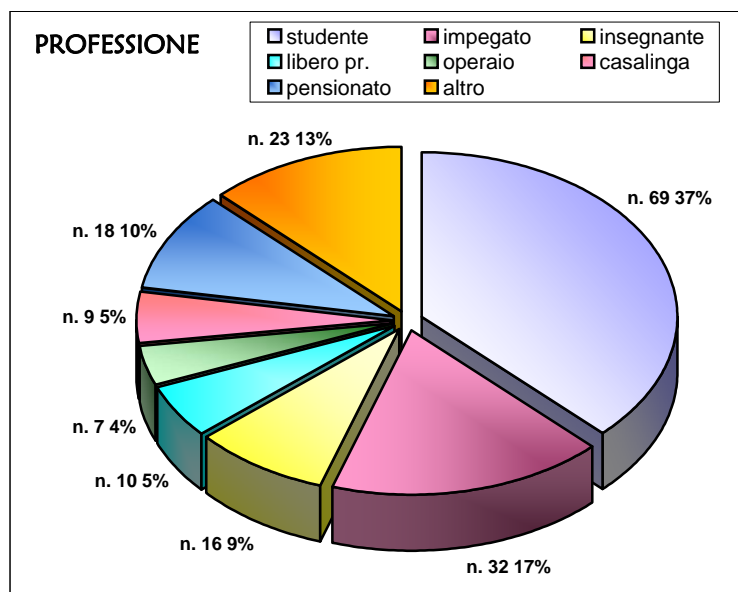
ETA'	n.	%
<18	23	12,1%
18-34	80	42,1%
35-49	47	24,7%
50-64	31	16,3%
>65	9	4,7%
<b>Totale</b>	<b>190</b>	<b>100,0%</b>



Nazionalità	n.	%
italiana	182	95,8%
straniera	8	4,2%
<b>Totale</b>	<b>190</b>	<b>100,0%</b>



PROFESSIONE	n.	%
studente	69	37,5%
impegnato	32	17,4%
insegnante	16	8,7%
libero pr.	10	5,4%
operaio	7	3,8%
casalinga	9	4,9%
pensionato	18	9,8%
altro	23	12,5%
<b>Totale</b>	<b>184</b>	<b>100,0%</b>

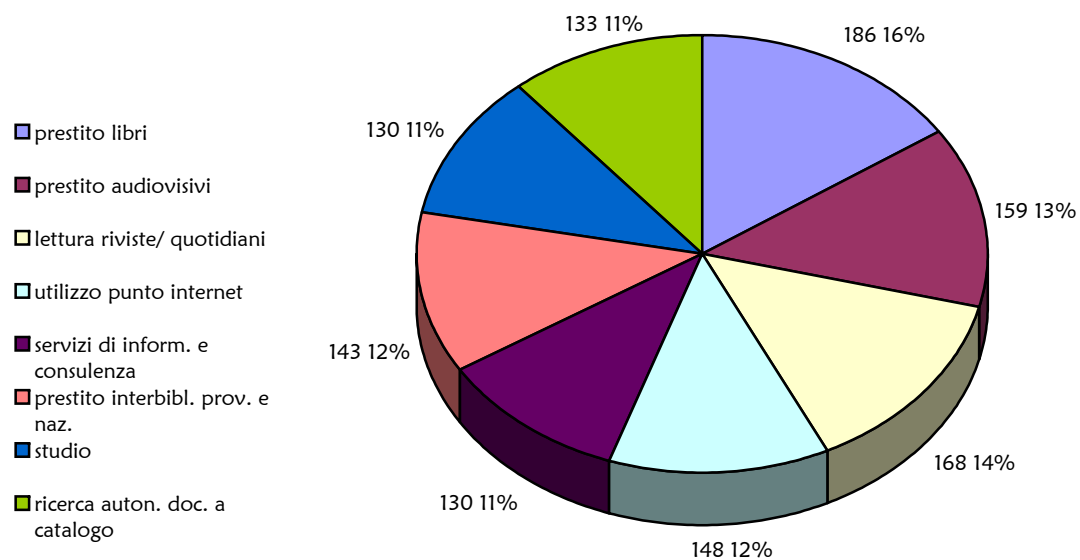


## 1. Quali servizi conosce e quali ha utilizzato nell'ultimo anno?

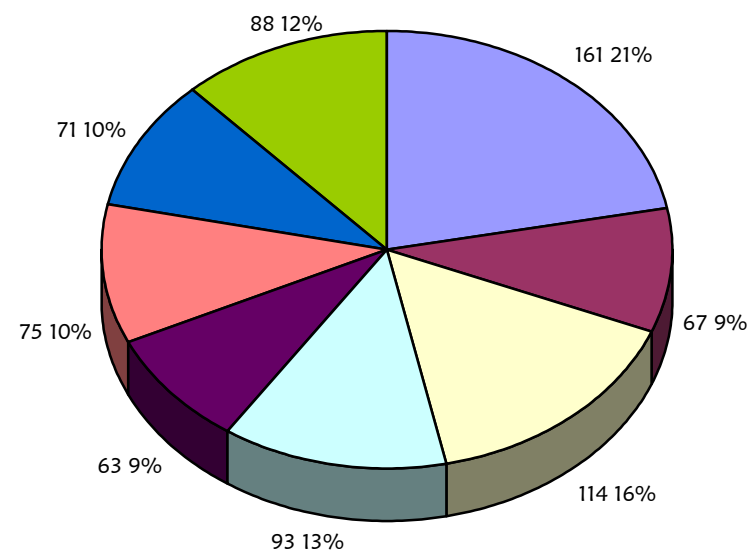
SERVIZI	fasce d'età		<18		18-34		35-49		50-64		>65		TOTALE			
	con.	util.	con.	util.	con.	util.	con.	util.	con.	util.	con.	util.	con./tot.	util./con.		
prestito libri	23	20	79	69	45	41	30	25	9	6	186	161	98%	87%		
prestito audiovisivi	22	9	75	25	39	20	18	11	5	2	159	67	84%	42%		
lettura riviste/ quotidiani	21	5	78	56	44	32	20	17	5	4	168	114	88%	68%		
utilizzo punto internet	21	15	79	57	36	15	10	5	2	1	148	93	78%	63%		
servizi di inform. e consulenza	18	4	69	35	31	19	11	4	1	1	130	63	68%	48%		
prestito interbibl. prov. e naz.	20	10	70	40	32	13	17	11	4	1	143	75	75%	52%		
studio	21	15	73	53	29	3	6	0	1	0	130	71	68%	55%		
ricerca auton. doc. a catalogo	19	8	69	46	34	27	10	6	1	1	133	88	70%	66%		

### Totale risposte

#### Conosce



#### Utilizza



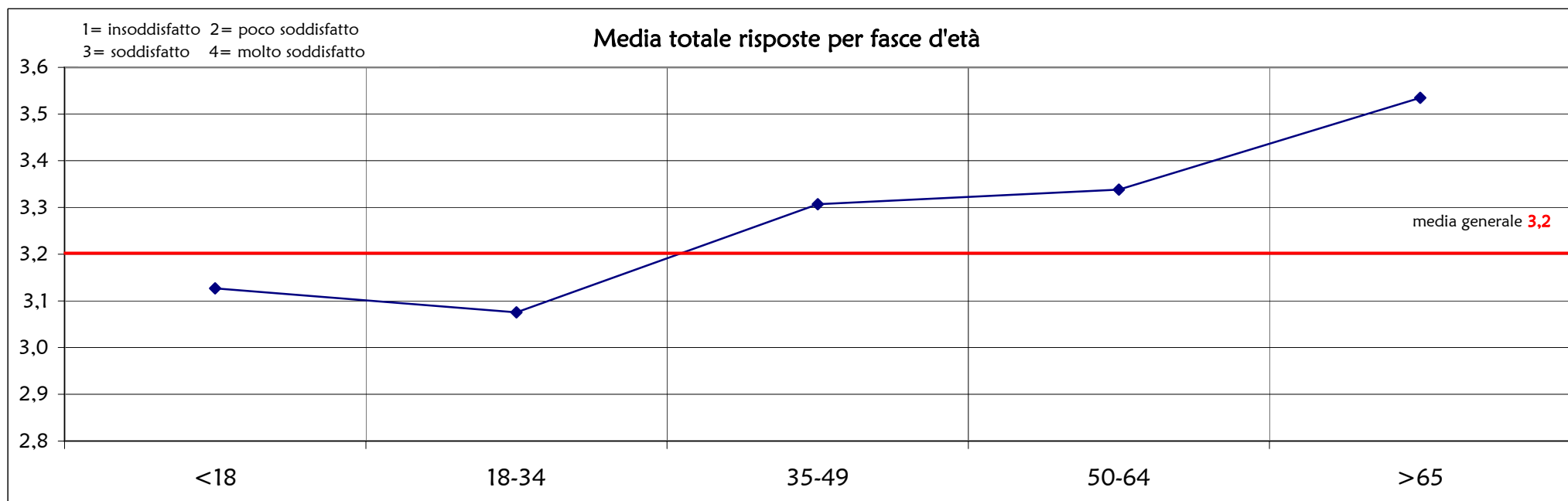
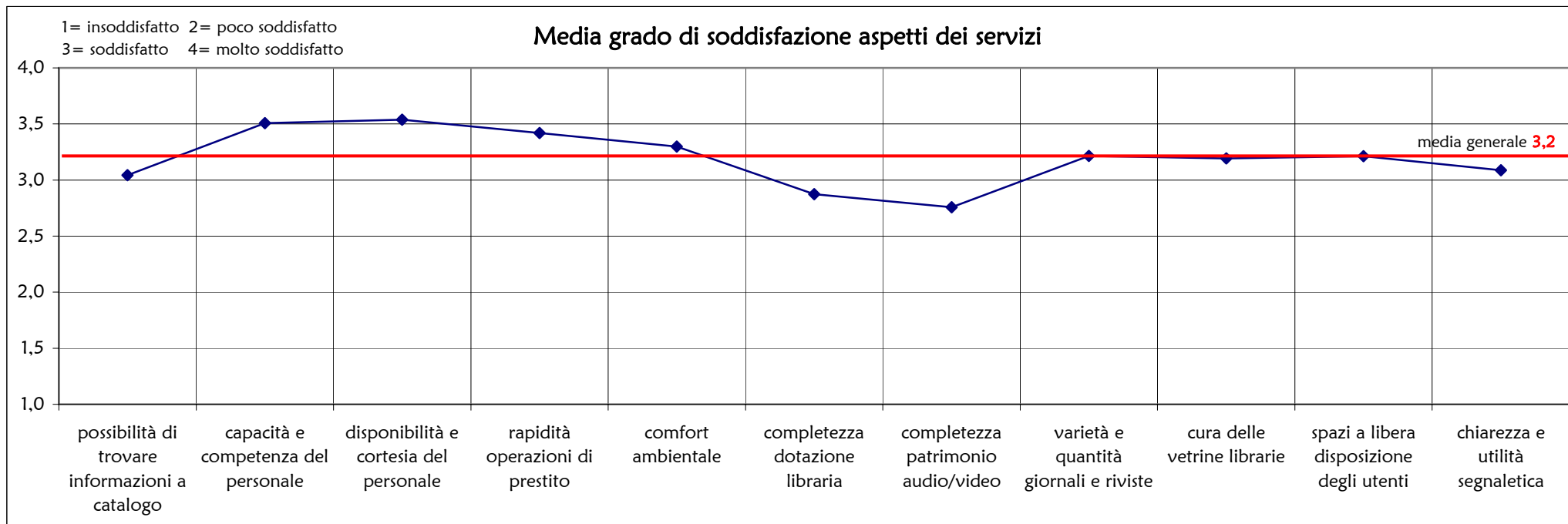
## 2. Come si ritiene rispetto ai seguenti aspetti dei servizi?

	insod.	poco sod.	sodd.	molto sod.	n.r.	Tot. Resp.	media scala 1-4	% insodd.	% poco sodd.	% sodd.	% molto sodd.
possibilità di trovare informazioni a catalogo	6	29	83	48	24	166	3,0	3,6%	17,5%	50,0%	28,9%
capacità e competenza del personale	5	13	50	117	5	185	3,5	2,7%	7,0%	27,0%	63,2%
disponibilità e cortesia del personale	6	10	49	123	2	188	3,5	3,2%	5,3%	26,1%	65,4%
rapidità operazioni di prestito	5	11	68	97	9	181	3,4	2,8%	6,1%	37,6%	53,6%
comfort ambientale	8	25	53	95	9	181	3,3	4,4%	13,8%	29,3%	52,5%
completezza dotazione libraria	12	36	88	38	16	174	2,9	6,9%	20,7%	50,6%	21,8%
completezza patrimonio audio/video	7	42	80	20	41	149	2,8	4,7%	28,2%	53,7%	13,4%
varietà e quantità giornali e riviste	4	14	88	57	27	163	3,2	2,5%	8,6%	54,0%	35,0%
cura delle vetrine librerie	5	18	87	61	19	171	3,2	2,9%	10,5%	50,9%	35,7%
spazi a libera disposizione degli utenti	7	23	67	71	22	168	3,2	4,2%	13,7%	39,9%	42,3%
chiarezza e utilità segnaletica	10	23	82	58	17	173	3,1	5,8%	13,3%	47,4%	33,5%
<b>Tot. risposte</b>	<b>75</b>	<b>244</b>	<b>795</b>	<b>785</b>	<b>191</b>	<b>1899</b>	<b>3,2</b>	<b>3,9%</b>	<b>12,8%</b>	<b>41,9%</b>	<b>41,3%</b>
<b>Media n. risposte</b>	<b>7</b>	<b>22</b>	<b>72</b>	<b>71</b>		<b>173</b>		<b>0,4%</b>	<b>1,2%</b>	<b>3,8%</b>	<b>3,8%</b>

## 2. Media grado di soddisfazione ai seguenti aspetti dei servizi

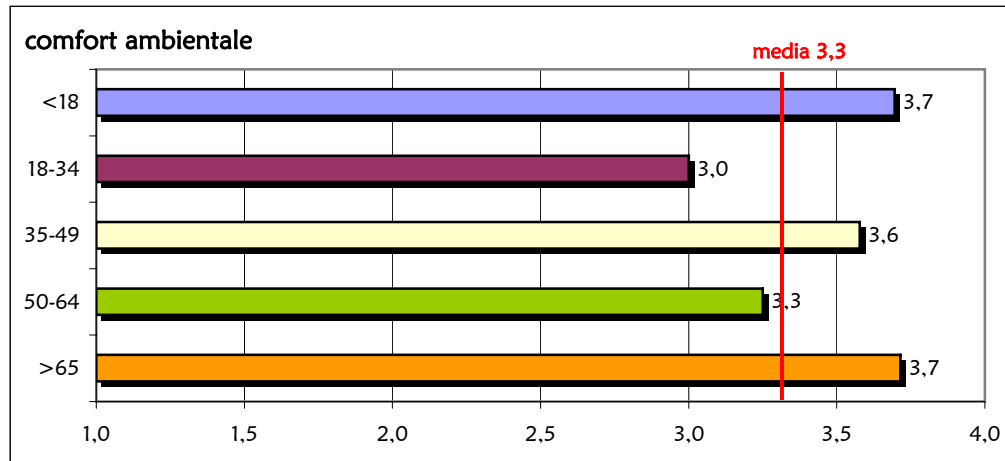
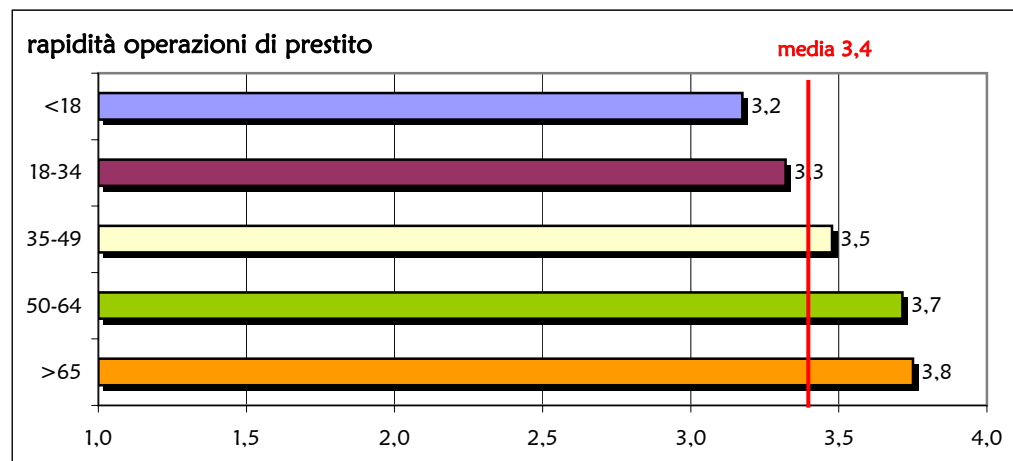
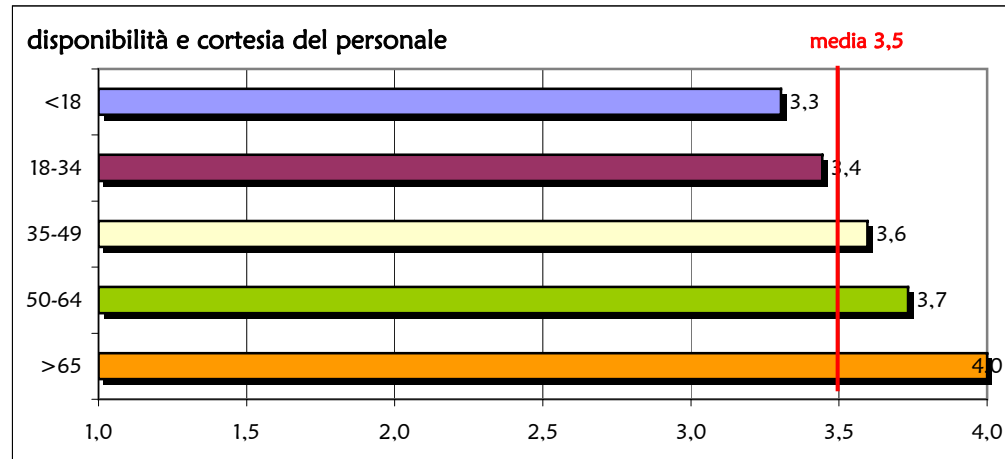
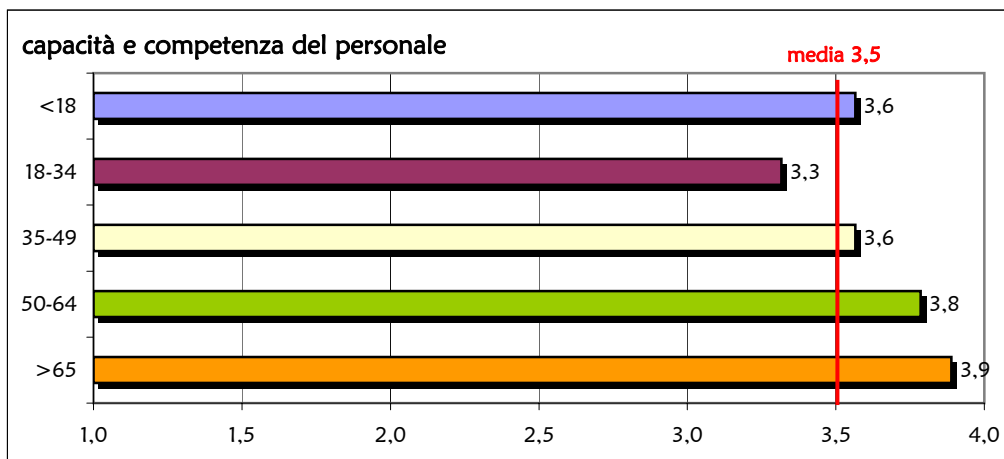
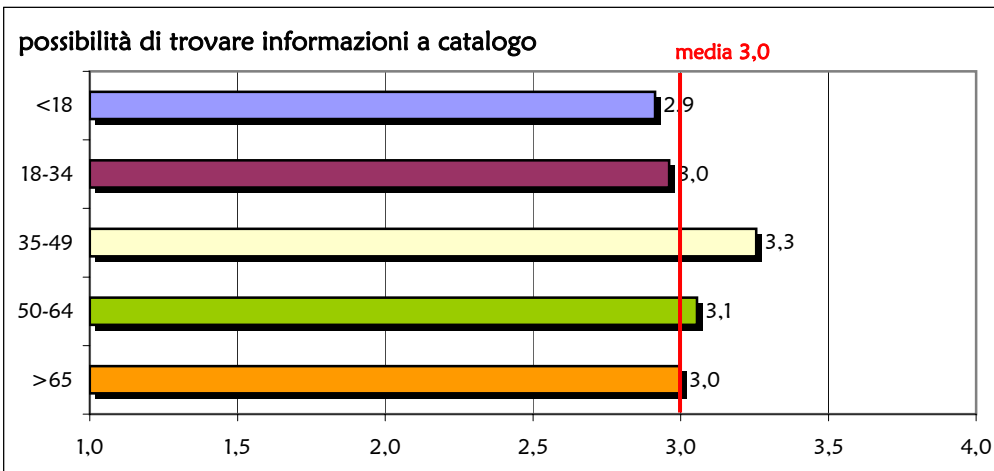
1= insoddisfatto 2= poco soddisfatto  
3= soddisfatto 4= molto soddisfatto

	<18	18-34	35-49	50-64	>65	media scala 1-4
possibilità di trovare informazioni a catalogo	2,9	3,0	3,3	3,1	3,0	3,0
capacità e competenza del personale	3,6	3,3	3,6	3,8	3,9	3,5
disponibilità e cortesia del personale	3,3	3,4	3,6	3,7	4,0	3,5
rapidità operazioni di prestito	3,2	3,3	3,5	3,7	3,8	3,4
comfort ambientale	3,7	3,0	3,6	3,3	3,7	3,3
completezza dotazione libraria	3,2	2,6	3,0	3,0	3,4	2,9
completezza patrimonio audio/video	2,5	2,7	2,9	2,8	3,0	2,8
varietà e quantità giornali e riviste	2,9	3,3	3,2	3,2	3,4	3,2
cura delle vetrine librerie	3,0	3,1	3,4	3,4	3,4	3,2
spazi a libera disposizione degli utenti	3,3	3,1	3,2	3,4	3,8	3,2
chiarezza e utilità segnaletica	2,9	2,9	3,2	3,4	3,5	3,1
<b>Media totale risposte</b>	<b>3,1</b>	<b>3,1</b>	<b>3,3</b>	<b>3,3</b>	<b>3,5</b>	<b>3,2</b>

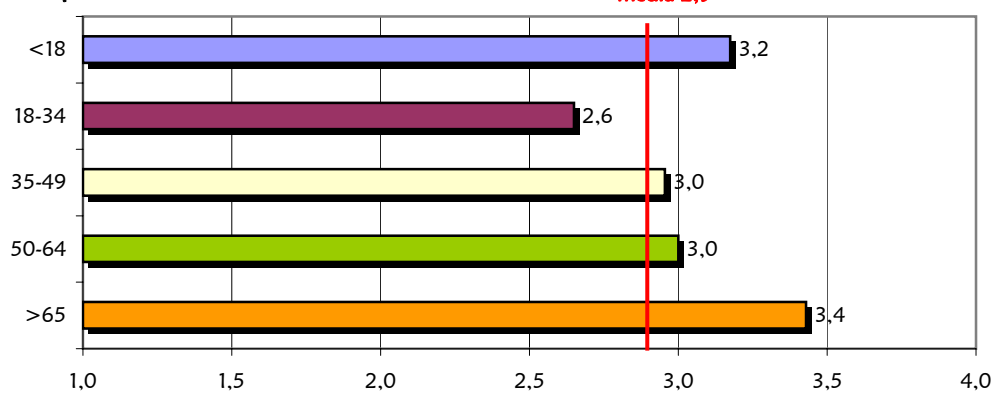


## Grado di soddisfazione ai seguenti aspetti dei servizi per fasce d'età

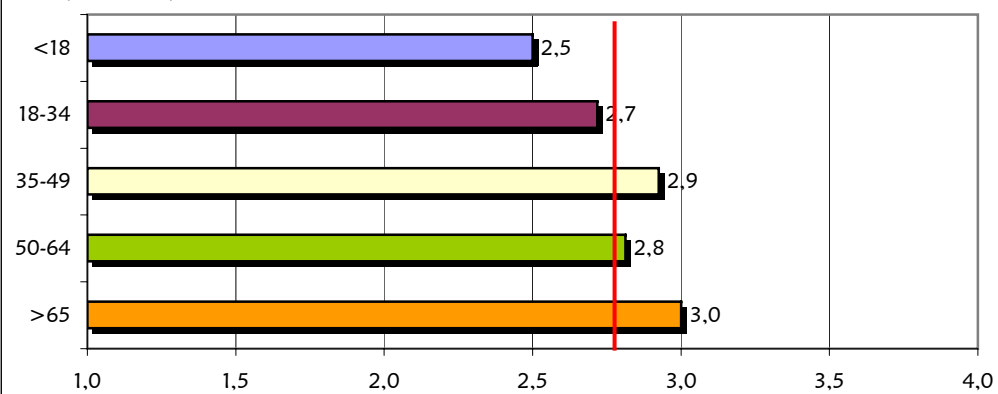
1= insoddisfatto    2= poco soddisfatto  
3= soddisfatto    4= molto soddisfatto



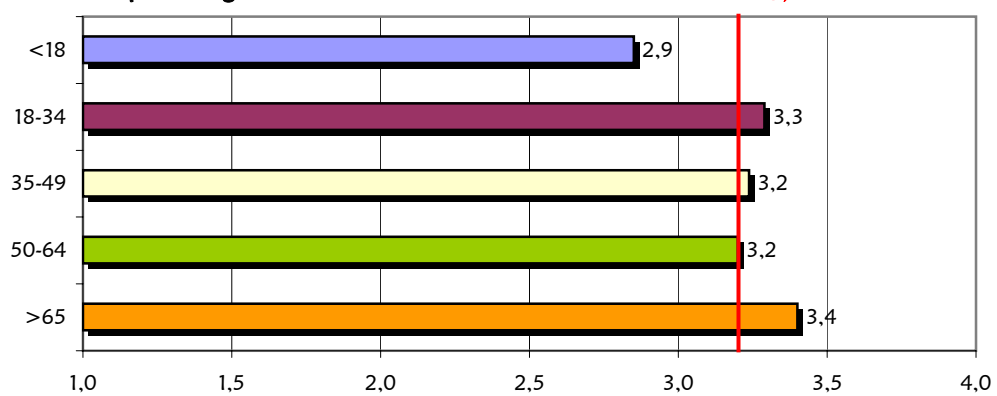
completezza dotazione libraria



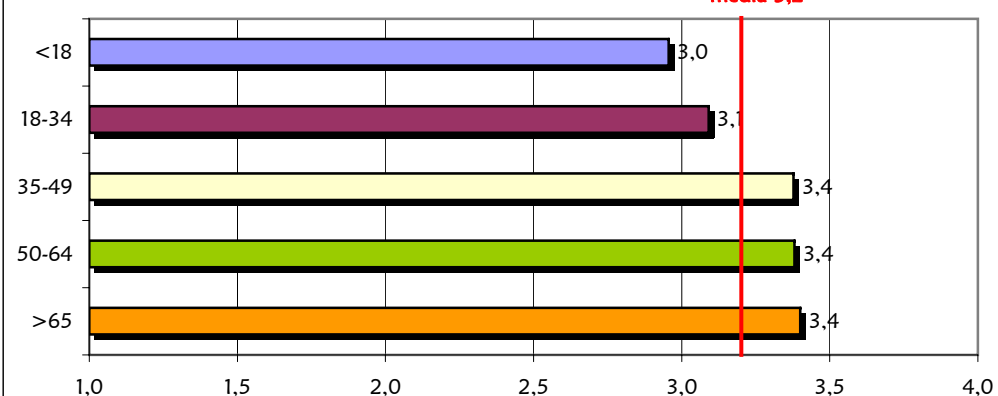
completezza patrimonio audio/video



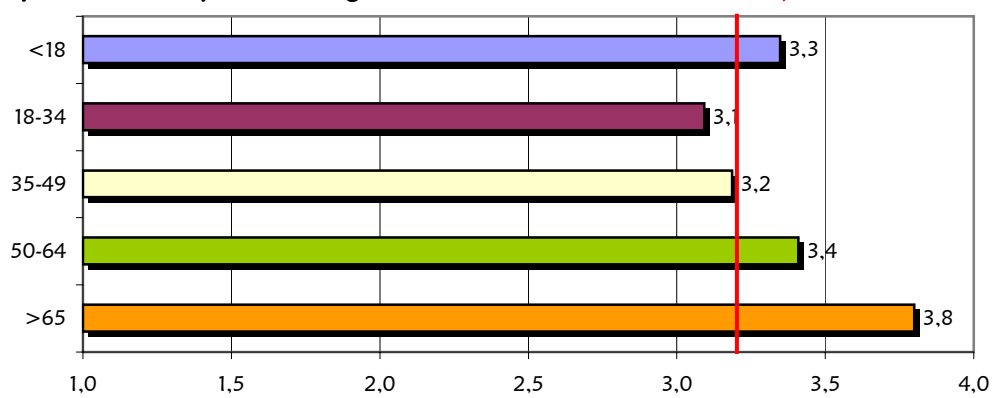
varietà e quantità giornali e riviste



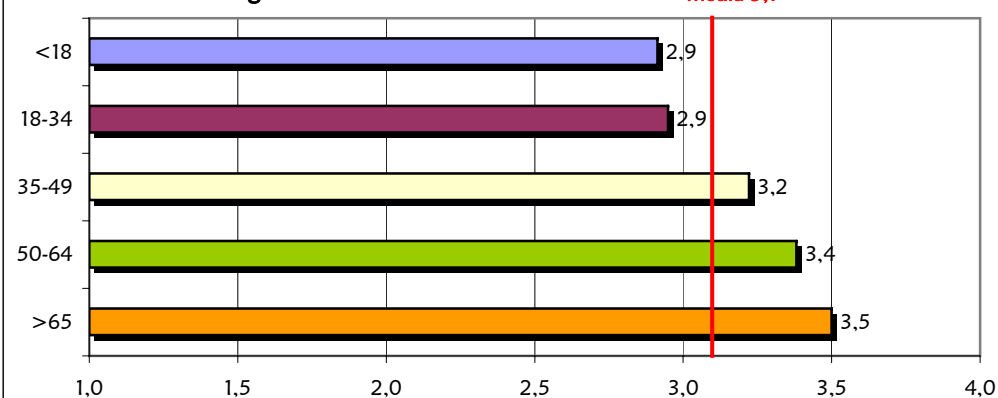
cura delle vetrine librarie



spazi a libera disposizione degli utenti



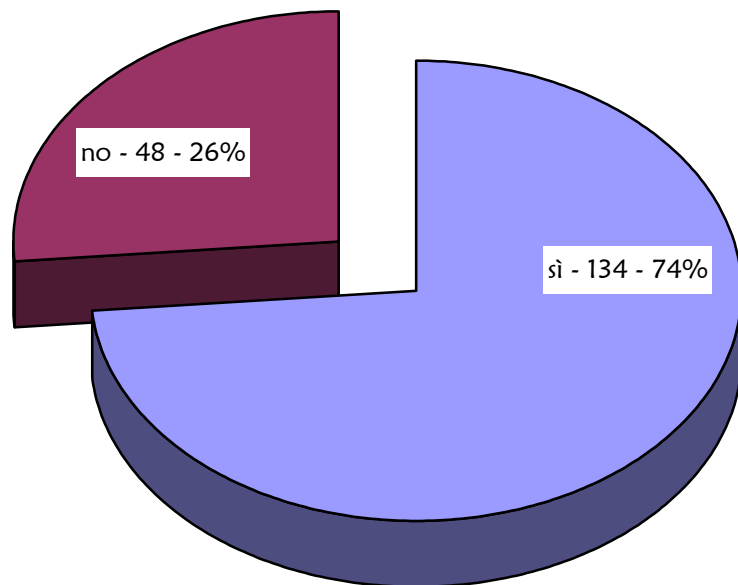
chiarezza e utilità segnaletica



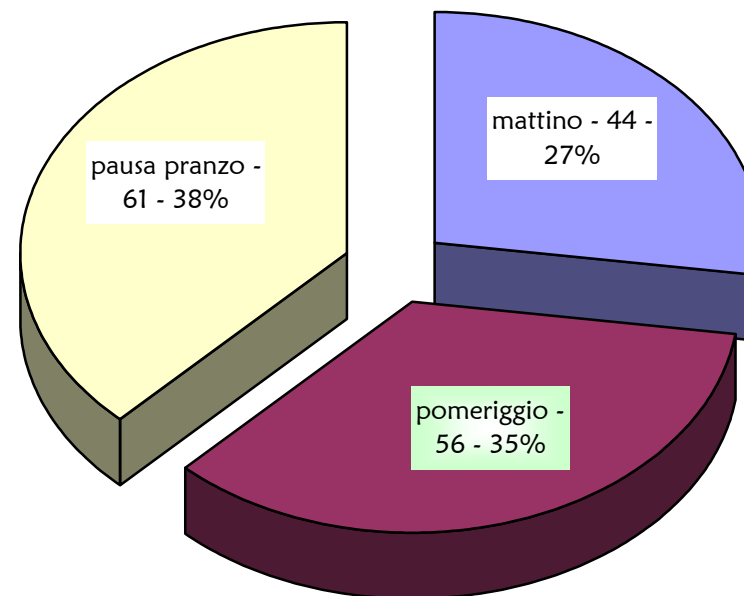
### 3-4. Orari di apertura biblioteca

fasce età	orari di apertura adeguati?		quale fascia oraria modificherebbe?			% su totale risposte		
	sì	no	mattino	pomeriggio	pausa pranzo	mattino	pomeriggio	pausa pranzo
<18	17	5	3	15	3	13%	65%	13%
18-34	44	33	27	23	35	34%	29%	44%
35-49	39	8	6	13	17	13%	28%	36%
50-64	27	2	7	5	6	23%	16%	19%
>65	7		1			11%	0%	0%
<b>Totale</b>	<b>134</b>	<b>48</b>	<b>44</b>	<b>56</b>	<b>61</b>	<b>23%</b>	<b>29%</b>	<b>32%</b>
<18	77%	23%	14%	71%	14%			
18-34	57%	43%	32%	27%	41%			
35-49	83%	17%	17%	36%	47%			
50-64	93%	7%	39%	28%	33%			
>65	100%	0%	100%	0%	0%			
<b>Totale</b>	<b>74%</b>	<b>26%</b>	<b>27%</b>	<b>35%</b>	<b>38%</b>			

Orari di apertura adeguati?



Quale fascia oraria modificherebbe?





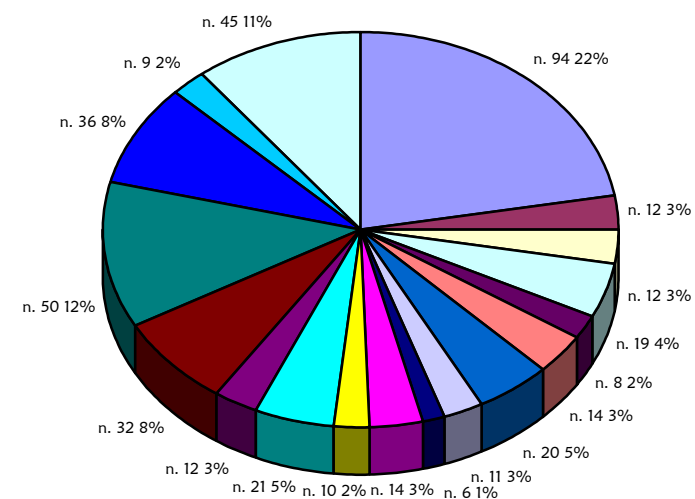
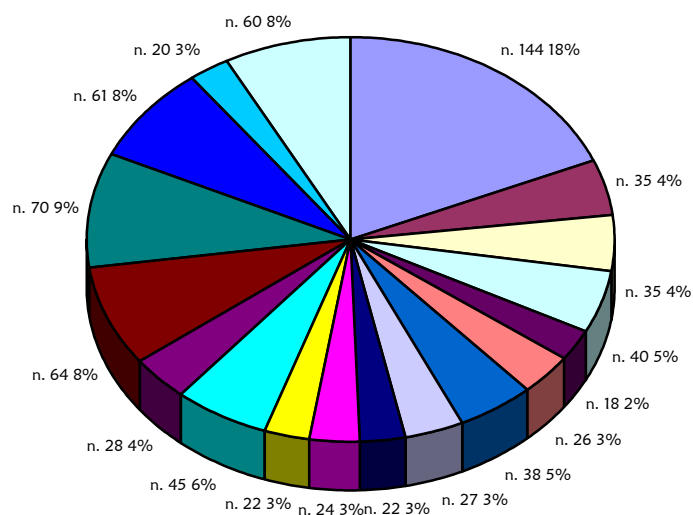
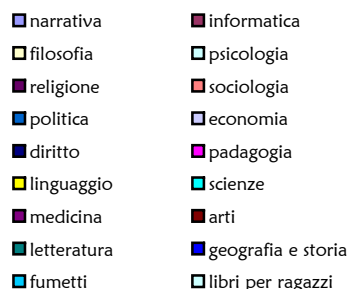
## 5. Quali raccolte di libri le interessano e quali hanno soddisfatto le sue necessità?

	<18		18-34		35-49		50-64		>65		TOTALE			
	inter.	soddisf.	inter.	soddisf.	inter.	soddisf.	inter.	soddisf.	inter.	soddisf.	inter.	soddisf.	% int./tot.	% sudd./int.
narrativa	15	9	60	39	35	23	26	19	8	4	144	94	76%	65%
informatica	5	3	17	6	8	1	3	2	2	0	35	12	18%	34%
filosofia	6	0	16	5	6	2	7	5	0	0	35	12	18%	34%
psicologia	6	2	19	9	6	4	8	4	1	0	40	19	21%	48%
religione	4	1	6	3	4	2	2	1	2	1	18	8	9%	44%
sociologia	5	1	9	6	6	3	6	4	0	0	26	14	14%	54%
politica	5	1	22	11	5	3	4	3	2	2	38	20	20%	53%
economia	5	2	15	6	3	1	3	1	1	1	27	11	14%	41%
diritto	5	0	13	5	4	1	0	0	0	0	22	6	12%	27%
padagogia	4	2	10	4	8	6	1	1	1	1	24	14	13%	58%
linguaggio	5	4	12	3	4	2	1	1	0	0	22	10	12%	45%
scienze	9	6	23	11	8	2	3	2	2	0	45	21	24%	47%
medicina	8	5	12	4	6	2	1	1	1	0	28	12	15%	43%
arti	5	5	29	12	18	9	10	5	2	1	64	32	34%	50%
letteratura	9	8	30	20	15	10	12	10	4	2	70	50	37%	71%
geografia e storia	8	4	28	16	14	10	9	5	2	1	61	36	32%	59%
fumetti	7	4	6	2	6	3	1	0	0	0	20	9	11%	45%
libri per ragazzi	16	12	13	8	27	22	4	3	0	0	60	45	32%	75%

Totale risposte

Interesse

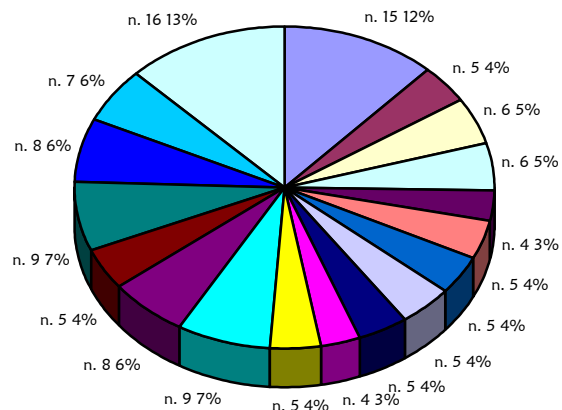
Soddisfazione



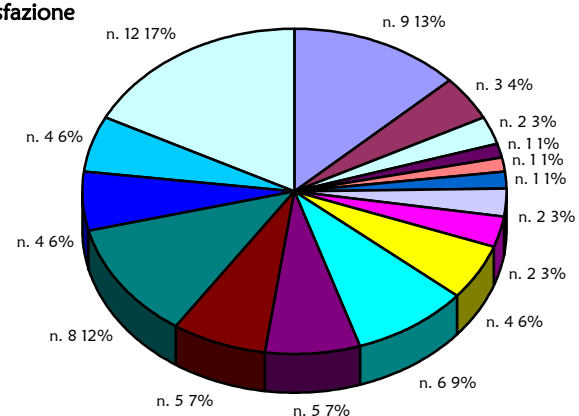
**Minori di 18 anni**

**Interesse**

- |             |                    |
|-------------|--------------------|
| narrativa   | informatica        |
| filosofia   | psicologia         |
| religione   | sociologia         |
| politica    | economia           |
| diritto     | padagogia          |
| linguaggio  | scienze            |
| medicina    | arti               |
| letteratura | geografia e storia |
| fumetti     | libri per ragazzi  |



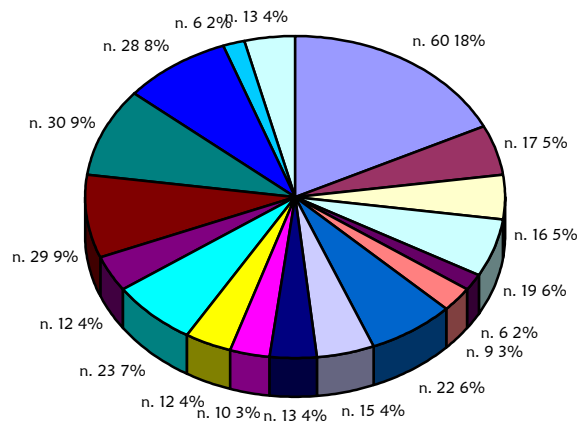
**Soddisfazione**



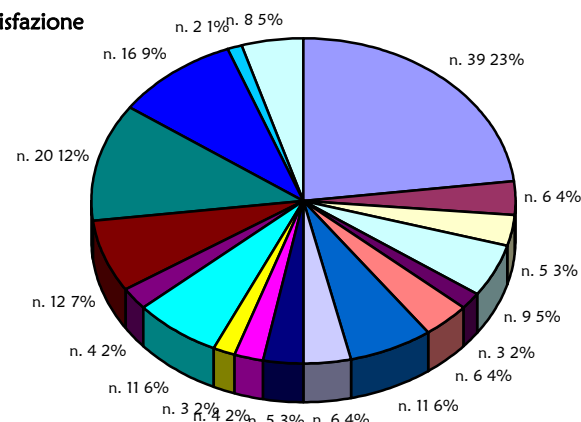
**18 - 34 anni**

**Interesse**

- |             |                    |
|-------------|--------------------|
| narrativa   | informatica        |
| filosofia   | psicologia         |
| religione   | sociologia         |
| politica    | economia           |
| diritto     | padagogia          |
| linguaggio  | scienze            |
| medicina    | arti               |
| letteratura | geografia e storia |
| fumetti     | libri per ragazzi  |



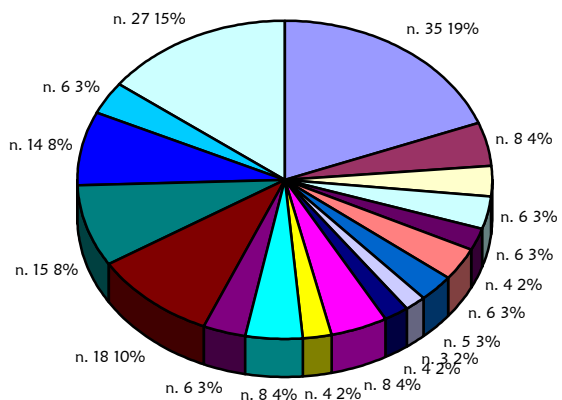
**Soddisfazione**



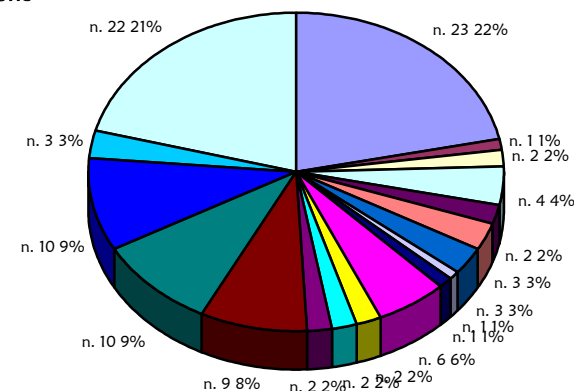
**35 - 49 anni**

**Interesse**

- |             |                    |
|-------------|--------------------|
| narrativa   | informatica        |
| filosofia   | psicologia         |
| religione   | sociologia         |
| politica    | economia           |
| diritto     | padagogia          |
| linguaggio  | scienze            |
| medicina    | arti               |
| letteratura | geografia e storia |
| fumetti     | libri per ragazzi  |

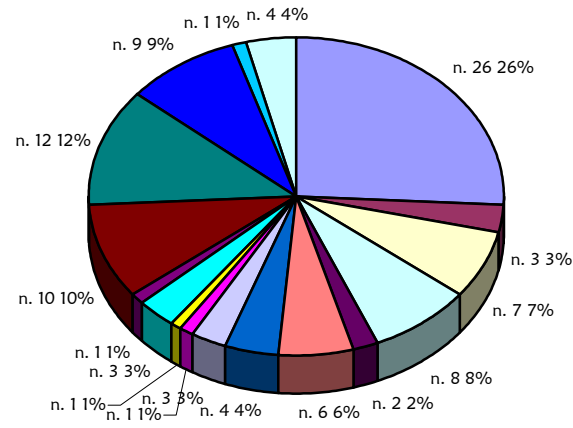
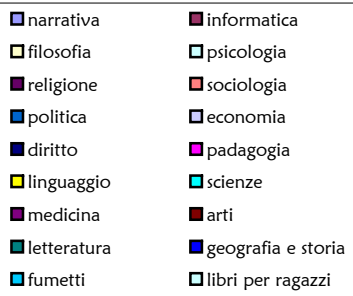


**Soddisfazione**

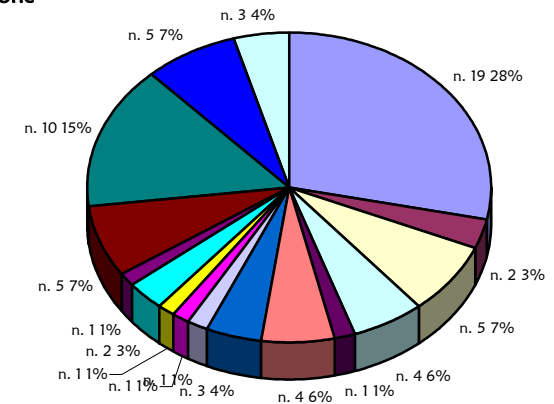


50 -64 anni

Interesse

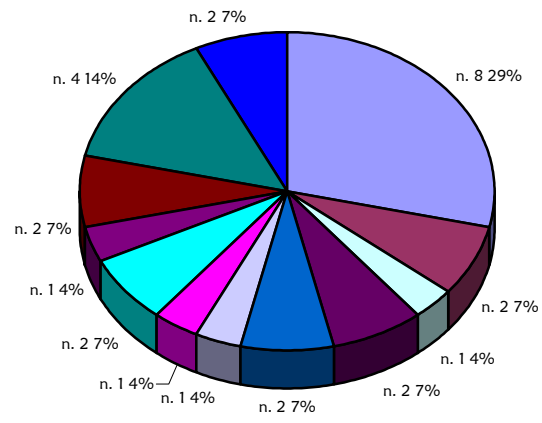


Soddisfazione



maggiore 65 anni

Interesse



Soddisfazione

